

A New Business Opportunity

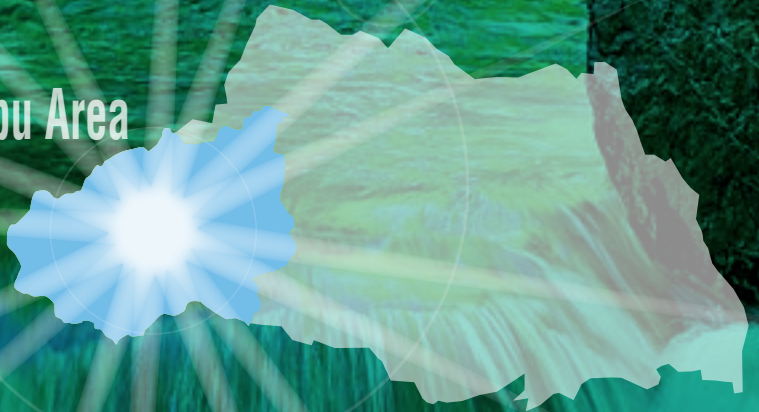
秩父地域企業立地ガイド

きれいな水と 豊かな緑の中で

自然と産業が調和し 人と技術を育む

新たなビジネスを この秩父から

Chichibu Area



住環境

生活
職住接近のライフスタイル
安心・安全の住みやすいまち 治安
充実した子育てで支援・教育環境
教育



電線が地中化され、整備の行き届いた街並。

商業

商業

秩父地域には、各地域に商店街が形成されています。空き店舗のない商店街として紹介される「みやのかわ商店街」をはじめとする各商店街では、様々なイベントが継続的に行われており、秩父地域の賑わいづくりの原動力となっています。



保育環境も充実

子育て

子育て

秩父地域では、地域住民が共助の精神で子どもの一時預かりなどを行うファミリー・サポート・センター事業を実施しており、仕事と育児の両立のための環境が整っています。

マイホームが取得しやすい秩父の地価 埼玉県内の平均地価

市名	住宅地(円/㎡)	全用途平均(円/㎡)
秩父市	28,800	36,300
さいたま市	172,200	229,300
熊谷市	46,800	57,500
飯能市	54,900	74,100
本庄市	35,100	42,500

出典:「平成28年度埼玉県地価調査」市町村別・用途別平均価格より作成



秩父市立病院

医療

秩父市立病院(165床)、埼玉医療生活協同組合 皆野病院(150床)、小鹿野町立小鹿野中央病院(95床)、医療生協さいたま 秩父生協病院(75床)、医療法人花仁会 秩父病院(52床)などの医療機関が連携し、地域完結型の医療を目指しています。



次代を担う若者を育む教育機関

教育

恵まれた教育環境の中で、各学校で特色のある学校教育が行われています。



医療



教育

立地するなら…秩父へ!



アクセス

東京から
約80分

東京都心から近い 交通
首都圏各地へ好アクセス

交通

電車

池袋駅 約78分(西武鉄道・特急) 西武秩父駅

熊谷駅 約50分(秩父鉄道・急行) 秩父駅

車

練馬IC 約45分 花園IC 約40分 秩父
(関越自動車道) (国道140号)

狭山日高IC 約55分 秩父
(国道299号)

地域データ

面積 892.62km²
人口 102,152人
世帯数 41,366世帯
(H29.4.1現在)



秩父地域は、首都圏に近く、豊かな自然環境に恵まれ、地震や台風などの災害も少なく、様々な業種にとって好立地であると言えます。

従来の絹織物やセメントに加え、電子部品、精密機械、金属加工、電気機械産業、スポーツ関連産業など、幅広い分野の産業が盛んになり、世界で高い評価を得ています。また、広域的な産業連携も積極的に行われています。

豊富な水と緑に囲まれた環境に整備されている「秩父みどりが丘工業団地」やサテライト工業団地等は、西関東連絡道路の整備により交通アクセスも更に充実することから、更なる発展が期待されています。

自然環境

地震に対する優位性

地震や台風などの災害が少ない
良質で恵まれた水資源

環境

水

秩父地方は地震に強い!

- 非常に堅固な地盤で周囲を囲まれているため、外界からの地震動を伝えにくいとされています。同じ地震でも、平野部に比べて地震による地表の揺れ(震度)が小さくなります。
- 首都直下地震(東京湾北部を震源と想定)が発生した場合でも、秩父地域の想定震度は4以下です。都心のバックアップ拠点として最適です。

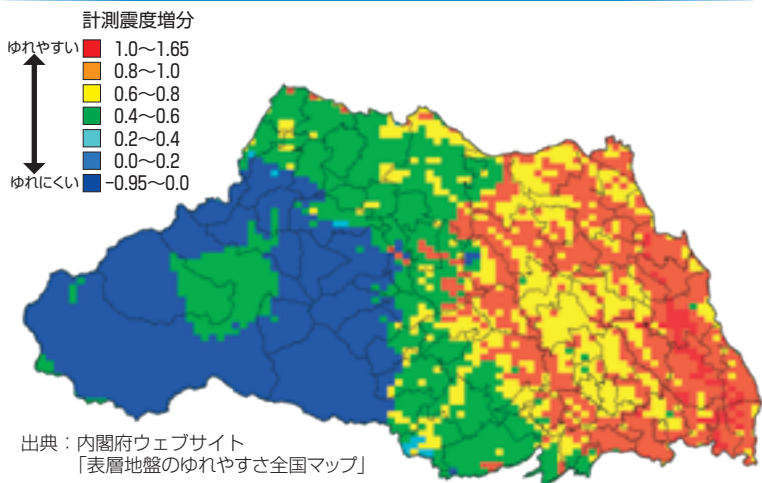
- 秩父市内では、震度5弱以上の地震は過去に1回(東日本大地震)しか観測されていません。

秩父連山が育む良質な水が豊富に!

- 秩父地域は、地下水採取に関する法令上の規制がないため、地下水を利用する業種に最適です。また、環境省が選定した平成の名水百選に「武甲山伏流水」(秩父市)、「毘沙門水」(小鹿野町)が選定されるなど、良質な水資源が存在しています。

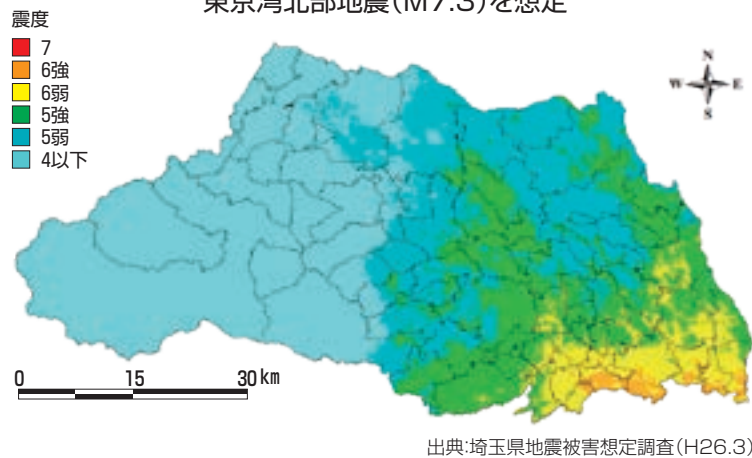


表層地盤のゆれやすさ(埼玉県)・図



首都直下地震発生時の想定震度

東京湾北部地震(M7.3)を想定



成長を支援する“連携”体制

FIND Chichibu (広域秩父産業連携フォーラム)

地域内の約160の企業が参加する企業グループ。多様なテーマを研究する分科会活動を通じて企業間連携、産学官連携を促進させ、企業成長の基盤となっています。



秩父地域地場産業振興センター



秩父地域雇用対策協議会

「秩父に住んで働こう!」をスローガンに、雇用問題に総合的に取り組んでいます。企業合同説明会や合同面接会など、秩父地域の企業が必要とする労働力確保に向けた活動を行っています。



合同面接会

秩父地域の高校一覧

学校名	学科	卒業生数(H29.3)
秩父高校	普通	242
秩父農工科学高校	電気システム、機械システム、農業、森林科学、食品化学ほか	265
皆野高校	商業、情報処理	63
小鹿野高校	総合	62
合計		632

立地企業のご紹介

「秩父みどりが丘工業団地」に進出している企業をご紹介します。

福島から新天地・秩父へ

みどり化学 株式会社

福島原発事故を機に秩父へ生産拠点を移転しました。社名のとおり、秩父の緑豊かな環境の中で医薬品原料、電子材料関連薬品、食品香料原料等の製造を行っています。



固い地盤が情報を守る!

株式会社 アズコムデータセキュリティ

安定した地盤を活かし、情報管理事業を行っています。保管文書をリアルタイムで配信するオンデマンドサービスにより、顧客企業のコスト削減と業務効率化に貢献しています。



高い技術と開発力

株式会社 タナカ技研

超精密加工技術・多層薄膜技術・洗浄技術を組み合わせた高度な技術力と卓越した開発力により、スマホ用カメラのIRCFをはじめとした高機能な光学部品を提供しています。



秩父発のウイスキー世界へ

株式会社 ベンチャーウイスキー

「イチローズモルト」で知られる秩父発のシングルモルトは、世界的なウイスキーコンテストで多数入賞し、秩父の気候がウイスキー造りに適していることを証明しました。



秩父を拠点にグローバル展開

株式会社 中川機器製作所

自動車・電気機器用等の金属加工部品の製造、プレス用金型設計製作を行っています。秩父を拠点に宮崎工場、タイ工場、中国工場とグローバルに事業を展開しています。



人とテクノロジーの共生

東洋パーツ 株式会社

パワーステアリングやオイルポンプ、過給機など自動車用部品等の製造を行っています。全社員の半数以上が技能士資格を持つなど、社員教育が高く評価されています。



秩父の恵まれた自然と伝統文化をご紹介します

見どころがいっぱいの秩父。魅力的な伝統文化が企業とともにさらに発展していきます。



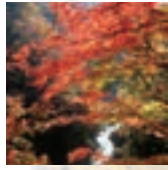
秩父市

観光地「秩父」という ネームバリュー

首都圏から近い観光地として有名な秩父地域には、多くの観光客が訪れます。この中で長瀬町は、世界的に有名な旅行ガイド「ミシュラン・グリーンガイド・ジャポン」に埼玉県内で初めて掲載されました。秩父地域は、外国人観光客の誘客にも力を入れており、観光関連産業のビジネスチャンスも大いに期待できる地域です。



芝桜の丘



大滝の紅葉



龍勢祭



秩父夜祭

横瀬町



道の駅
果樹公園あしがくぼ



あしがくぼの氷柱



寺坂棚田
ホテルかがり火まつり

寺坂の棚田

皆野町



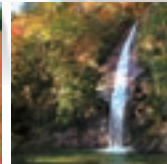
秩父音頭まつり



美の山の桜



高原牧場のポピー

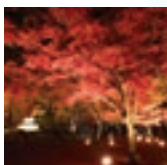


秩父華厳の滝

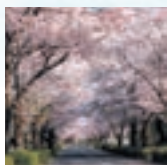
長瀬町



長瀬船下り



紅葉



桜並木

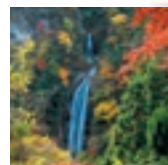


宝登山神社

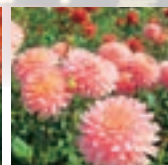
小鹿野町



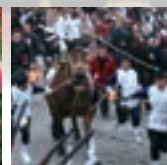
小鹿野歌舞伎



丸神の滝



両神山麓花の郷
タリア園



鉄砲まつり

お問い合わせ

秩父市役所企業支援センター

〒368-8686 埼玉県秩父市熊木町8-15

TEL0494-21-5522 FAX0494-25-0136

- 横瀬町役場 振興課
- 皆野町役場 産業観光課
- 長瀬町役場 産業観光課
- 小鹿野町役場 産業振興課

TEL0494-25-0114 FAX0494-23-9349

TEL0494-62-1462 FAX0494-62-2791

TEL0494-66-3111 FAX0494-66-0894

TEL0494-79-1101 FAX0494-79-1200